

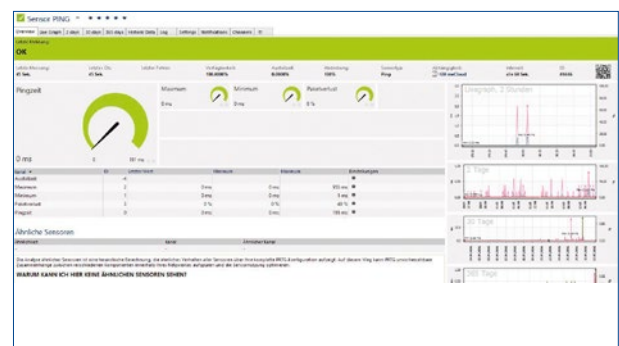
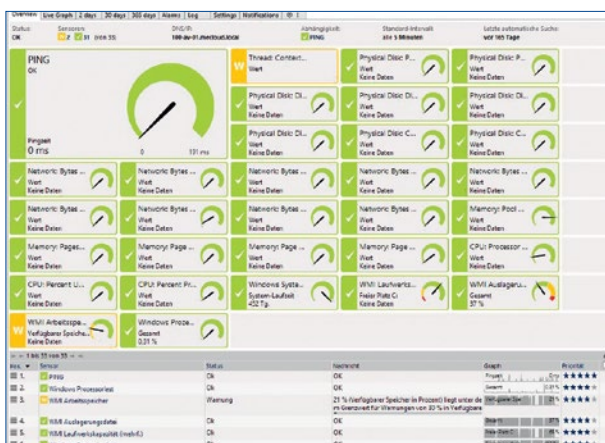


**Business
Continuity**

Managed Monitoring

Die proaktive Überwachung für Ihr gesamtes Datacenter – von der Infrastruktur bis zur Applikation – on premise, in a Box oder aus der Cloud

Alle Dienste, die mit Hilfe von IT den Anwendern bereitgestellt werden, haben ihre spezifische Wichtigkeit für den Geschäftsalltag. Daraus resultieren immer auch die entsprechenden Service Level, die aus den wirtschaftlichen Bedeutungen heraus definiert werden. Um diese Verfügbarkeiten zu ermöglichen, müssen natürlich alle beteiligten Komponenten überwacht werden, um bei nicht konformen Ereignissen entsprechend regelnd eingreifen zu können.



Managed Monitoring von Medialine

Die Basis für diese Überwachung ist das Monitoring System, das die jeweils zu beobachtenden Parameter einer zyklischen Kontrolle unterwirft.

Für die Festlegung, was und in welcher Häufigkeit überwacht werden muss, sind einige Überlegungen notwendig:

- Wie wichtig ist der Dienst?
- Welche technischen Parameter sind Grundlage für den Dienst?
- Liegen die Komponenten innerhalb des Betriebssystems oder der Applikation?
- Wer muss benachrichtigt werden?
- Wer greift ein?

Monitoring und Reporting ist immer wichtig, wenn eine schnelle Reaktion auf Störungen mit definierten Verhaltensmaßnahmen notwendig ist. Außerdem kann dadurch eine schnelle Koordination von verschiedenen Leistungserbringern ermöglicht werden, wenn beispielsweise je ein Dienstleister für Betriebssystem und für Applikation beauftragt wird.

Alle Verantwortlichen für die Betriebsführung der jeweiligen Komponenten, ob Kunde oder Dienstleister, hat als Basis hierfür Informationen aus einem professionellen Monitoring System.

Das Reporting dient im Nachhinein auch zur Überwachung der vereinbarten SLA und ermöglicht Ihrem IT-Management die Dokumentation der erbrachten Leistung.

Funktionen

- On Premise: modulare virtuelle Appliance mit vorkonfigurierten Plug-Ins
- Als Cloud-Service: Mandantenfähige, vorkonfigurierte Webinstanz im deutschen Rechenzentrum
- Desktop & Mobile Browser Web Interface für Überwachung und Mobile App-Support
- PRTG Web-Interface zur Konfiguration
- Installierte und bereits konfigurierte Reporting-Instanz
- E-Mail Benachrichtigung
- Plug-Ins für die Überwachung von Windows/Linux und Appliance-Systemen Vollständige SNMP-, WMI- & SSH-Unterstützung
- Unterstützung von Hostabhängigkeitsketten und Dienstabhängigkeiten
- Reportingtool: Integrierte Graphen für Langzeit- und Verfügbarkeitsauswertungen
- Gruppen- & dienstbasierte Verwaltung von Hosts
- „Read only view account“ für Kunden via Weboberfläche möglich
- Kundenindividuell konfigurierbare Weboberfläche
- Monitoring von verteilten Netzwerken
- Clusterbares Monitoring (Cluster Failover Solution)
- Kundenspezifische Maps für bessere Visibility
- Netzwerküberwachung durch Netflow
- Monitoring von folgenden Herstellern & Produkten: Cisco, Dell, HP, IBM, NetApp, Linux, Amazon Web Services, Microsoft, VMware, Citrix, Exchange, Apache, Oracle und MS-SQL
- Offene API für Skripts auf Basis von: Python, Exe, DLL, Powershell, vbs und Batch

Änderungen und Irrtümer vorbehalten. Es gelten unsere allgemeinen Geschäftsbedingungen in der jeweils aktuellen Fassung. Die Produktbeschreibung stellt noch kein verbindliches Angebot dar und dient ausschließlich der Information. Vertragsdetails sind aus Angeboten und Leistungsverzeichnissen zu entnehmen, welche wir gerne für Sie erstellen. Stand: 02/2023