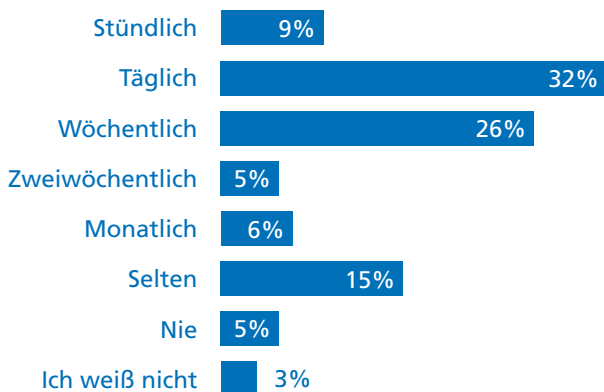


Sophos Phish Threat

Phishing-Angriffssimulationen und Trainings für Ihre Mitarbeiter

Das Phishing Geschäft boomt und mit ihm hat sich das Angriffsvolumen in den letzten Jahren vervielfacht. Zwei Drittel der Angriffe werden über gefälschte E-Mails, Webseiten oder Kurznachrichten durchgeführt. Mit den erbeuteten persönlichen Daten werden dann zum Beispiel die Konten der Opfer geplündert. Die durchschnittlichen Kosten für einen Sicherheitsvorfall belaufen sich auf über 120.000 € pro Unternehmen. Der Endbenutzer ist und bleibt das einfachste Ziel für Cyberangriffe. Um als »menschliche« Firewall agieren zu können, ist es wichtig, Mitarbeiter zu sensibilisieren und zu schulen.

Häufigkeit von Phishing-Angriffen auf Mitarbeiter



Quelle: Verizon 2018 Data Breach Investigations Report

Ihre Mitarbeiter als Firewall

Sophos Phish Threat stellt verschiedene Phishing Angriffe nach, damit Schwachstellen gefunden werden können und Ihre Mitarbeiter in praxisnahen Trainings über die Gefahren von Phishing Mails aufgeklärt werden können. Sophos bietet über 140 aktuelle und realistische Phishing Mail-Vorlagen, die von Analysten stets aktuell und praxisrelevant gehalten werden.

Die Aufklärung der Mitarbeiter erfolgt über 30 interaktive Trainingsmodule, in denen verschiedene Security Themen wie Passwortsicherheit, Konformität von Richtlinien und Vorschriften, aber auch verdächtige Mails und der Umgang mit diesen, angesprochen wird.

Sie erhalten Überblick über den Erfolg der Benutzer im Phish Threat-Dashboard (siehe Abb.), in dem Sie genau nachvollziehen können, wie Ihre Benutzer bei den Testkampagnen abgeschnitten haben, welche User den Test nicht bestanden haben und fügen ganz einfach neue Benutzer hinzu. So können so das Gesamtrisiko Ihres Unternehmens jederzeit komfortabel bewerten.

Als Teil der cloudbasierten Security Konsole Sophos Central, steht Phish Threat Ihrem Unternehmen von zentraler Stelle aus zur Verfügung. Sie müssen daher keine Hardware oder Software installieren, sondern erhalten eine von Sophos bereitgestellte, gehostete

Plattform mit intuitiver und einfacher Bedienung. Um die Zustellung der Phish Threat-E-Mails sicherzustellen, werden einfach die entsprechenden IP-Adressen und ggf. die für die Phish Threat-Kampagne notwendigen Domains auf die Whitelist gesetzt. Dies geschieht bequem über die Sophos Central Konsole, die Sie über Ihren Webbrowser erreichen.

Die Preise für Sophos Phish Threat richten sich nach der Benutzerzahl, nicht jedoch nach der Anzahl der Tests. So können Sie jederzeit neue Phish Threat-Kampagnen durchführen und Ihr Unternehmen so besser vor aktuellen Bedrohungen schützen.

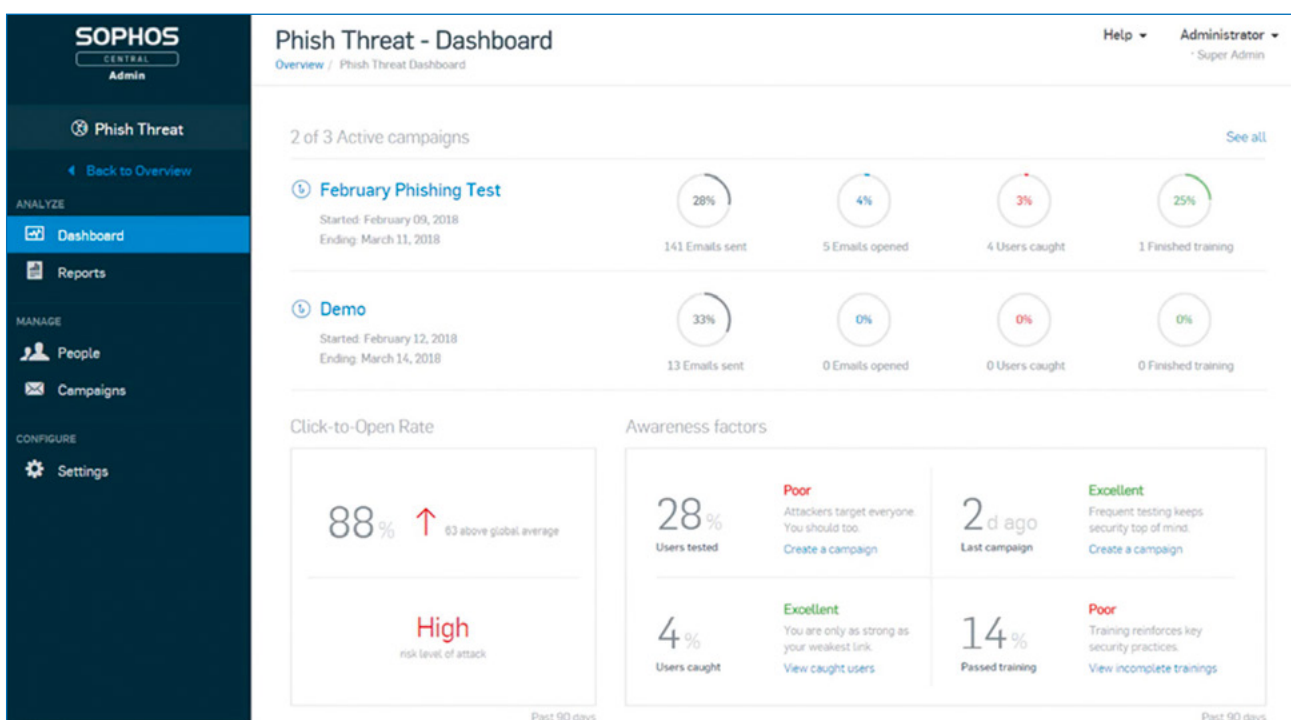


Abb. Phish Threat-Dashboard

Vorteile im Überblick

- Mehr als 140 praxisnahe und realistische Simulationen von Phishing Mails
- Anwenderorientierte Trainings für getäuschte Benutzer
- Trainingsergebnisse werden im Dashboard dargestellt
- Sie bezahlen nur für die Anzahl der Nutzer
- Sie schützen Ihr Unternehmen vor Bedrohungen

Änderungen und Irrtümer vorbehalten. Es gelten unsere allgemeinen Geschäftsbedingungen in der jeweils aktuellen Fassung. Die Produktbeschreibung stellt noch kein verbindliches Angebot dar und dient ausschließlich der Information. Vertragsdetails sind aus Angeboten und Leistungsverzeichnissen zu entnehmen, welche wir gerne für Sie erstellen. Stand: 03/2021